

*Hunde  
Willkommen!*



[www.apfeland.info](http://www.apfeland.info)

# Apfel Land Stubenbergsee

Urlaub mit Hund  
Gastgeber 2018

TOURISMUSVERBAND APFELLAND STUBENBERGSEE

A-8223 Stubenberg/See | Stubenberg 5

Tel.: +43(0)3176 8882 | Fax.: +43(0)3176 8882-2

Email: [info@apfeland.info](mailto:info@apfeland.info)

[www.apfeland.info](http://www.apfeland.info)



Plan: E3 / direkt am See, 80 Betten, Grad: 47.23343° Nord, 15.80225° Ost



## Boutique-Hotel Erla

Erla GmbH  
Buchberg 70, 8223 Stubenberg am See  
Tel. 03176/8889  
E-mail: info@seehotel-erla.at  
www.seehotel-erla.at

*Neueröffnung  
Mai 2015*

Gästedienst • Mietwagen

Hausabholung von Wien nur € 45,00/Person. Tel. 03176 - 88 89

*Direkt  
am See!*



### Herzlich willkommen!

Seien Sie unser Gast, aber fühlen Sie sich bei uns wie zu Hause. Das Boutique-Hotel Erla ist ein kleines, sehr persönlich geführtes Hotel, 100 Meter vom See entfernt gelegen. Die individuelle Betreuung unserer Gäste, ob groß oder klein, liegt uns sehr am Herzen. Stubenberg am See in der Südoststeiermark ist der ideale Ausgangspunkt für Rad- und Wanderwege, zu den nah gelegenen Thermen, zu Golfplätzen, Burgen und Schlössern. Ein Paradies für Naturbegeisterte und Kulturinteressierte, für Sportler, Familien und auch für Seminargäste.

### Besondere Angebote im Jahreskreislauf für Gruppen und Seminarveranstalter.

Rollstuhlgerecht. Völlig neu gestaltetes Hotelambiente mit ca. 350m<sup>2</sup> Spa-Bereich. Restaurant mit Schwerpunkt steirisch-regionaler und mediterraner Küche (von Falstaff prämiert):

- **Buffetabende im Juli und August:** Spareribs & Chickenwings – Alles vom Grill – Feinstes aus dem Land der Pasta – Gebackenes vom Steirerhendl.
- **Immer wieder ein sinnliches Erlebnis:** unsere Gala-Dinners bei Kerzenschein mit einem halben Dutzend Gängen
- **„Täglich frisch“** – oder von der Kunst, täglich ein erstklassiges Mittagsmenü zu servieren
- **Entdecke den Gourmet in Dir:** Spezialitätenwochen mit Fisch, Lamm, Wild, Spargel, Pilze, und Gansl ...



1.3.-31.10. Preise inkl. Genuss-Card	Saison I, 25.6.-3.9.			Saison II, 1.3.-25.6., 3.9.-31.10.			Saison III, 1.11.-28.2.		
	OF	HF	HP	OF	HF	HP	OF	HF	HP
Junior-Suite „Jonagold“	79,50	73,00	84,50	72,00	66,00	78,50	68,00	63,00	75,50
Zimmer „Gravensteiner“	68,00	62,00	73,50	62,00	56,00	68,50	57,50	52,50	65,00
Suite „Golden Delicious“ Familienzimmer	68,00	62,00	73,50	62,00	56,00	68,50	57,50	52,50	65,00
Suite „Maschanska“ Familienzimmer	68,00	62,00	73,50	62,00	56,00	68,50	57,50	52,50	65,00
Suite „Kronprinz Rudolf“ (Aufpreis f. Frühstück: € 10,50 p.P.)	€ 200,00/Suite pro Nacht ohne Frühstück			€ 190,00/Suite pro Nacht ohne Frühstück			€ 180,00/Suite pro Nacht ohne Frühstück		

Kinderermäßigung im Zimmer der Eltern bis 70% - im eigenen Zimmer bis 15% - Angebot anfordern!  
EZ-Zuschlag Saison I: € 14,00 – 16,00; Saison II+III: € 12,00 – 14,00. Tiere: € 9,00/Tag (bei starker Verschmutzung – Endreinigungspauschale € 50,00).

Plan: E3 / zum See: 1 km, 50 Betten, Grad: 47.24402° Nord, 15.79928° Ost



Der „**Apfelwirt**“ liegt im Herzen von Stubenberg, das „**Landhaus Grete**“ befindet sich etwas darunter idyllisch gelegen, inmitten der Obstgärten. Beide Häuser bieten überwiegend Seeblick, den Sie von Balkonen oder von der Terrasse genießen können. Liebvoll eingerichtete **Zimmer** und **Appartements** mit Bad/DU, WC, Föhn und Sat-TV, die finnische SAUNA und ein Aufenthaltsraum mit Minibar laden zum Verweilen ein. Wir verwöhnen unsere Gäste mit einem reichhaltigen **Frühstücksbuffet** in der gemütlichen Stube oder im lauschigen Kastaniengarten.

Ein himmlisches Vergnügen – heben Sie mit der **größten Ballonfahrerfamilie Österreichs** in einem Heißluftballon ab! Die **Flaggl Ballooning GmbH**, ein konzessioniertes Luftfahrtunternehmen für Passagierfahrten mit Heißluftballonen organisiert ganzjährig, vom Apfelwirt aus, das **Erlebnis BALLONFAHREN**.

**Das Paradies für  
Ihre Ballonfahrten!**

**Tophit: Ballonfahren –  
das besondere Erlebnis**  
**Ballonfahrer-Kombiangebot:**  
Ballonfahrt  
inkl. 2 Nächtigungen m. Frühstück  
Einzelperson € 245,00–280,00  
Partnerstarif € 460,00–540,00

## Apfelwirt & Landhaus Grete Ballonfahren

HOTEL  
GARNI

Andreas Flaggl

8223 Stubenberg am See 11

Tel. 03176/8801

Fax 03176/8801-22

E-mail: info@apfelwirt.at

www.apfelwirt.at

*Begrüßungsgetränk, Frühstückbuffet &  
täglich Apfel aus dem eigenen Obstgarten!*



	Freitag-Sonntag u. Feiertagstermine (ganzjährig)	Hauptsaison 1.7.-31.8. (Montag-Freitag)	übrige Zeit (Montag-Freitag)
Preis im DZ mit Frühstücksbuffet pro Person/Tag	45,00	45,00	39,00
Preis im Apartment TYP A mit Frühstücksbuffet pro Nacht (2-4 Pers.)	ab 129,00 (40-65m <sup>2</sup> )	ab 129,00 (40-65m <sup>2</sup> )	ab 119,00 (40-65m <sup>2</sup> )
Preis im Apartment TYP B mit Frühstücksbuffet pro Nacht (4-6 Pers.)	ab 169,00 (60-85m <sup>2</sup> )	ab 169,00 (60-85m <sup>2</sup> )	ab 149,00 (60-85m <sup>2</sup> )

Appartements inklusive Frühstückbuffet und täglicher Reinigung! Aufpreis im Appartement für jede weitere Person € 20,00/Nacht.  
Preise inkl. MwSt. Hunde € 25,00/Nacht (ohne Futter), Einzelzimmerzuschlag € 15,00 - € 25,00/Nacht, Kinderermäßigung im Zimmer der Eltern.

Plan: E3 / direkt am See, 20 Betten, Grad: 47.23365° Nord, 15.80192° Ost



## Hotel Haus am See

Ronald Wagner  
Buchberg 69 • 8223 Stubenberg am See  
Tel. 03176/8887  
E-Mail: info@hausamsee-stubenberg.at  
www.hausamsee-stubenberg.at

*Direkt am See,  
Morgens. Mittags. Abends. Immer!*



	1.6.–30.9.	1.10.–31.5.
Preis im DZ mit NF pro Pers. und Tag	ab 53,00	ab 49,00

Inkl. Ortsbeitrag und GenussCard, Kinderermäßigung ab 2er Belegung; 0-3 Jahre frei, 4-7 Jahre ab € 14,70, 8-14 Jahre ab € 24,50, 15-17 Jahre ab € 34,20; Gitterbett: € 10,00; Haustier: € 10,00; EZ-Zuschlag: 20% - € 7,00/Person.

Direkt am Stubenbergsee gelegen bietet unser Haus schöne, moderne neue Zimmer. Alle Zimmer sind mit W-Lan und Plasma HD-TV ausgestattet. Unser Café und Restaurant ist ein Ort des Genusses und der Entspannung, der zum Verweilen einlädt. Überzeugen Sie sich selbst von unserem einzigartigen Ambiente und lassen Sie sich von unserer Küche verwöhnen. Unser Haus bietet Platz für ca. 200 Personen, ist somit auch bestens für Anlässe jeder Art und Reisegruppen geeignet. **KEIN RUHETAG!**

**Neu: Genießen Sie hausgemachte Mehlspeisen und feinste Frühstücksvarianten mit Blick auf den wunderschönen Stubenbergsee auf unserer Terrasse.**

Alle angegebenen Preise exkl. € 1,50 Abgaben/Person/Nacht für Personen ab dem vollendeten 15. Lebensjahr.



Plan: **E2/3** zum See: 3 km, 50-80 Betten, Grad: 47.25194° Nord, 15.80760° Ost



**Den Himmel auf Erden findest Du auf den Rücken von Michlhof-Pferden**

**Genieße die Natur ringsum und lass Deine Seele baumeln.** Nur etwa 1 km vom Ortszentrum Stubenberg und 3 km vom Stubenbergsee liegt der Michlhof in traumhafter Höhenlage. Unser Reit- und Gasthof ist der perfekte Urlaubsort für die ganze Familie, besonders für Tierfreunde, Pferdeliebhaber und Naturgenießer.

Ein Dutzend **bestens ausgebildeter Reitpferde** inkl. Reitstall erwarten unsere großen und kleinen Gäste. Dazu gibt es jede Menge Ziegen, Hasen, Katzen und Schweine zum Füttern und Streicheln.

Neben dem großen **Outdoor-Spielplatz** mit Trampoline, Rutsche und Karussell gibt es auch einen wetterfesten **Indoor-Spielplatz** auf über 200m² mit Rutsche, Spielhaus, Bälle-Bad, Hüpfburg, Tischfußball und Spielekonsolen.

**Schlafen und wohnen am Michlhof.** 21 Zweibettzimmer (ca. 23m²), erweiterbar auf 3 bis 4 Betten. 2 Apartments (ca. 55m²) für bis zu 4 Personen und 2 Wohnstudios (ca. 42m²) mit Teeküche für bis zu 4 Personen. Alle Kategorien mit DU/WC, Fön, HD-TV, W-LAN. Die meisten Zimmer haben Balkon od. Wiesenterasse, einige Zimmer (Familienz.) sind mit Verbindungstür.

Spezielle **Gruppenangebote** für Schüler, Menschen mit besonderen Bedürfnissen, Vereine, Sportler u. v. m.



Preise zum Galoppieren in der Vor- und Nachsaison!



Stefan Schlagbauer  
Zeil 45  
8223 Stubenberg am See  
Tel. 03176/8897  
E-mail: office@michlhof.at  
www.michlhof.at

*Günstige Angebote für Single mit Kind ab € 75,00 im DZ mit Frühstück!*



Spielplatzbenützung für externe Gäste: €3,00. Reiten: Preise für Reitstunden für Bahn u. Ausritt finden Sie auf www.michlhof.at. EZ-Zuschlag €15,00, Tiere €5,00 (ohne Futter), Kinderermäßigung im Zimmer der Eltern: bis 3 Jahre frei, 3 bis 6 Jahre €18,50, 6 bis 14 Jahre €24,50, Nächtigungsabgabe pro Erwachsener und Nacht: €1,50, Kurznächtigungszuschlag bis 3 Nächte €4,00.

	Juli, August sowie Freitag bis So/Ft.	September bis Juni, Montag bis Freitag
Preis im DZ mit NF pro Person/Tag	43,50-45,00	40,50-43,00
Preis im App. mit NF (4 Pers.)	ab 145,50	136,00-142,50
Preis im Studio mit NF (2 Pers.)	ab 103,00	97,00-103,00
Preis im Studio mit NF (4 Pers.)	ab 141,00	
Preis im Fam. Zimmer mit NF	ab 141,00	

Plan: **E3** / zum See: 1 km, 20 Betten, Grad: 47.24296° Nord, 15.80139° Ost



**Zu Gast im Schloss Stubenberg**

Dr. Frank u. Margaritha Schleicher  
8223 Stubenberg am See 1  
Tel. 03176/8864  
www.schloss-stubenberg.at  
E-mail: hotel@schloss-stubenberg.at



Das Besondere ist selten genug! Kein Fernsehen - dafür aber Bücher, kein Telefon im Zimmer - wirklich nur Ruhe und „Entschleunigung“ im Schlossambiente - Zeit haben zum Glücklichein. Gönnen Sie sich das Erlebnis Gast zu sein im Schloss und im „beseelten“ Schlossgarten! Ballonfahrten und Kutschenfahrten!



Preis im DZ mit NF pro Person/Tag	53,50 bis 67,00
-----------------------------------	-----------------

Inkl. Genuss-Card! Exkl. Abgaben und Ortstaxe, Doppelzimmer als Einzelzimmer ab €69,00.

Plan: **E3** / zum See: 1,5 km, 10 Betten, Grad: 47.24816° Nord, 15.80461° Ost



**Gasthaus Koller**

Gerhard Koller  
Zeil 137 • 8223 Stubenberg am See  
Tel. + Fax 03176/8830

Neue Zimmer mit DU/WC, Balkon, Sat-TV, erweitertes Frühstück, 5 Gehminuten vom Ortszentrum entfernt, ruhige Lage, Waldnähe, automatische steirische Kegelbahn, Dart, große Terrasse; Seeblick, Garage für Fahrräder, auf Wunsch Frühstück auf der Terrasse, Warme Küche von 11-14 Uhr und 17-21 Uhr, steirische Spezialitäten, Kabelloses Internet.

**Nur telefonische Reservierung möglich!**



Preis im DZ im NF pro Pers. und Tag	Vor/Nachsaison 1.9.-30.6...	1.7. - 31.8.
	31,00	35,00

Kinderermäßigung im Zimmer der Eltern bis 6 Jahre 50 %, bis 15 Jahre 20 %; Gitterbett: €3,70 pro Tag, Kurznächtigungszuschlag unter 3 Nächten: €3,00/Person/Nacht, Hunde: €3,00/Tag

Plan: **E3** / zum See: 3,5 km, 6 Betten, Grad: 47.242903° Nord 15.822559° Ost



**Haus Allmer**

Ulrike Allmer  
Vockenberg 131  
8223 Stubenberg am See  
Tel: 0664/75057125  
E-mail: office@haus-allmer.at  
www.haus-allmer.at



**"Urlaub ist die schönste Zeit im Jahr"** Unser Haus liegt in sonniger Hanglage in mitten von Weingärten mit Blick auf den Stubenbergsee, Schloss Schielleiten, Burg-Ruine Alt-Schielleiten und den gesamten Stubenberger Talkessel. Buschenschank in Fußnähe! 2 neu renovierte Ferierzimmer mit je 30m² für 2-4 Personen.

**Einrichtung/Zimmer:** Küchenzeile/Essecke, Doppelbett + Ausziehsofa, WLAN u. TV mit Internetzugang, DU/WC.

DZ für 2 Pers./Tag	1.7.-31.8.	1.9.-30.6.
	65,00	60,00

Grundpreis für 2 Pers., jede weitere Pers. ab 6 Jahren: €15,00, für 0-5 Jahren FREI! Kurznächtigungszuschlag bis 2 Nächte €15,00. Vor- bzw. Endreinigung €15,00. Inkl. Betriebskosten

Plan: **E3** / zum See: 3 km, 10 Betten, Grad: 47.24313° Nord, 15.81566° Ost



**Gästehaus Ungertoni**

Bernhard Retter  
Vockenberg 3  
8223 Stubenberg am See  
Tel. 0676/7345520  
E-mail: info@ungertoni.at  
www.ungertoni.at



Unser idyllisches Gästehaus liegt in ruhiger Lage mit herrlichem Panoramablick auf den Stubenbergsee, zur Riegersburg und Kulm. Alle Zimmer sind mit Balkon, DU/WC und Sat-TV, W-LAN. Wir verwöhnen Sie mit einem herzhaften Frühstück inkl. frischem Frühstücksei von unseren glücklichen Hühnern und selbstgemachten Marmeladen. Gästekühlschrank, Sitzgarten. Kinder sind bei uns herzlich willkommen!

Spielplatz, Haustiere: Hasen, Katzen, Hühner....

Preis im DZ mit NF pro Person/Tag	übrige Zeit	Juli-August
	28,00	29,50

EZ-Zuschlag: €3,00; Kinderermäßigung \*gilt nur in der HS: Aufschlag für 1 Nacht €6,00, für 2-3 Nächte €3,00;

Plan: **E3** / zum See: 1 km, 3 Betten, Grad: 47.24456° Nord, 15.79820° Ost



**Haus Rosy\*\*\* Ferienwohnung**

Roswitha Haidenbauer  
Stubenberg 14A  
8223 Stubenberg am See  
Tel. 03176/80018, 0664/5487362  
E-Mail: info@haus-rosy.at, www.haus-rosy.at



Neue Ferienwohnung direkt in Stubenberg, nur fünf Gehminuten zum Hauptplatz und 1,5 km zum Stubenbergsee. Wohnung mit Wohlfühlambiente für 2 - 3 Personen (65 m²) mit voll ausgestatteter Küche und Wohnlandschaft mit Sat-TV, WLAN, Schlafzimmer mit Ausblick auf den Sternenhimmel, Badezimmer mit DU/WC, Föhn, Vorraum und Abstellraum mit Waschtrockner. Bettwäsche, Bade- und Handtücher, Geschirr vorhanden.

Preis pro Fewo/Tag	1.7. - 31.8.	übrige Zeit
Ab 6 Nächten	86,00	74,00
3 - 5 Nächte	92,00	80,00

Grundpreis für 2 Personen. Kind: bis 5,99 Jahre gratis, 6 - 12 Jahre: Aufpreis €10,00/Tag, 3. Pers. ab 12 J. €18,00/Tag. Preis inkl. Betriebskosten und (Vor-/End-)Reinigung.



Plan: E3 / zum See: 1,5 km, 10 Betten, Grad: 47.24780° Nord, 15.80608° Ost



## Haus Hofstädtler – Sailer

Karl & Eleonore Sailer  
 Zeil 57/1, 8223 Stubenberg am See  
 Tel./Fax 03176/8348 od. 0664/5316711  
 E-mail: uab.sailer@icloud.com  
 www.hofstaedtler-sailer.at



„Kurzturlauber“ willkommen! Zimmer mit DU/WC, Balkon, TV, ruhige zentrale Lage, Waldnähe, 300 m vom Ort entfernt, Küchenbenützung, **Frühstücksbuffet**, Aufenthaltsraum, Parkplatz teilweise überdacht, W-LAN; **Geführte Wandertouren mit Leihstöcken; Beerenobst-Hof (Hollunder).**

Je 100 m zum Gasthof u. Buschenschank. 5 Gehminuten ins Ortszentrum (Kaufhaus, Gasthaus, Frisör, Banken, Kaffeehaus) und 20 Gehminuten zum See.

**Haus mit Tradition – 75 Jahre Vermietung!**

**Hunde erlaubt.  
 Zweibettzimmer wird auch als  
 EZ mit Aufschlag vergeben!**



Preis im DZ mit NF pro Person/Tag (Bereitn. Vereinbarung)	bis 30.6. ab 1.9.	1.7.-31.8.
	<b>28,50</b>	<b>30,50</b>

Kurznightungszuschlag bis zu drei Nächte von € 3,00 pro Person und Tag, Kinder bis 2 Jahre frei. Kinderermäßigung: im Zimmer der Eltern

Plan: D2 / zum See: 3 km, 6 Betten, Grad: 47.25826° Nord, 15.79178° Ost



## Bauernhof „Rieglsteffl“

Sabine Allmer  
 Zeil 3  
 8223 Stubenberg am See  
 Tel. 0664/5202089  
 E-mail: bauernhof.allmer@gmail.com



Familienfreundlicher Bauernhof mit Blick zum See. 4 Ferienwohnungen mit Balkon voll ausgestattet, Wohnküche, Sat-TV, Bad, WC; Kaffeemaschine, Geschirr, Bettwäsche. Tägl. frisches Frühstücksgebäck (außer So.) Kinderspielplatz und viele Tiere am Hof, zB. Hund, Katzen, Ziegen, Hühner, Pferde, Kühe mit Kälbchen. Gerne können Sie auch ihren Hund mitbringen.



Preis pro Fewo/Tag	VS/NS	HS
Fewo für 2 Pers.	<b>50,00</b>	<b>56,00</b>
Fewo für 4 Pers.	<b>62,00</b>	<b>69,00</b>
Fewo für 6 Pers.	<b>80,00</b>	<b>87,00</b>

Jede weitere Person ab 6 Jahre € 10,00 Aufpreis.

Endreinigung: € 25,00; Kurznightungszuschlag bis 3 Nächte: € 10,00

Plan: D2 / zum See: 3 km, 10 Betten, Grad: 47.25658° Nord, 15.77980° Ost



## Kranzbauer

Maria Zengerer  
 8223 Stubenberg am See 25  
 Tel. + Fax 03176/8433  
 www.tiscover.com/kranzbauer  
 E-mail: bauernhof.kranzbauer@aon.at  
 www.kranzbauer.at



Ferienhaus mit Wohnungen 45 bis 50 m² für 2 bis 6 Personen, Zentralheizung, Grillplatz, Fischteich, viele Tiere am Hof, Oldtimer-Traktorfahren, tägl. frisches Frühstücksgebäck möglich, Gitterbett, Bettwäsche, Handtücher vorhanden.



Preis pro Fewo/Tag	1.9.-30.6.	1.7.-31.8.
Fewo 40 m² für 2-3 Pers.	<b>50,00</b>	<b>60,00</b>
Fewo 50 m² für 2-5 Pers.	<b>55,00</b>	<b>65,00</b>

Grundpreis für 2 Pers. Jede weitere Person € 10,00 (ab 3 Jahre)

Endreinigung € 25,00, inkl. Betriebskosten; Kurznightungszuschlag bis 3 Nächte € 10,00

Plan: D4 / zum See: 2 km, 4 Betten, Grad: 47.23079° Nord, 15.78526° Ost



## Haus Eichtinger

Maria Eichtinger  
 Freienberg 87  
 8223 Stubenberg am See  
 Tel. 03176/8653, 0664/4126265  
 E-mail: haus\_maria\_eichtinger@gmx.at

Kleines Ferienhaus, ca. 50 m², Wohnküche, Fernsehraum, Schlafzimmer mit 4 Betten, Du/WC; Geschirr und Bettwäsche vorhanden. Ruhige sonnige Lage mit herrlichem Panorama und Seeblick.



Preis pro Fewo/Tag	1.7.-31.8.	übrige Zeit
Fewo 50 m² für 4-6 Pers.	<b>60,00</b>	<b>45,00</b>

Inkl. Betriebskosten und Vor-/Endreinigung. Vermietung ab 3 Nächte.

Plan: D1 / zum See: 7 km, 9 Betten, Grad: 47.27729° Nord, 15.78290° Ost



## Ferienhaus Gabelbauer

Silvia Höfler  
 Zeil 14  
 8223 Stubenberg am See  
 Tel. 03176/8522 od.  
 0664/3122024

Familienfreundlicher Hof auf 900 m Seehöhe, ruhige Lage, Wanderwege, guter Fernblick, Kinderspielplatz, Tiere am Hof, eigene Produkte vom Bauernhof (Brot, Mehlspeise, Fleisch, Gemüse, Eier); 2 Komfortwohnungen, Bad/WC, Balkon, Essraum, Geschirrspüler, Kühlschrank, Mikrowelle, Sat-TV.



Preis pro Fewo/Tag	bis 30.6. ab 21.8.	1.7.-20.8.
Fewo 50 m² für 4 Pers.	<b>55,00</b>	<b>60,00</b>
Fewo 60 m² für 4-5 Pers.	<b>65,00</b>	<b>70,00</b>

Exkl. Betriebskosten

Plan: A2 / zum See: 11 km, 95 Betten, Grad: 47.27091° Nord, 15.69799° Ost



## Hotel Angerer-Hof

Gertrude & Ronald Derler  
 Bahnhofstraße 16  
 8184 Anger  
 Tel. 03175/2279  
 Fax 03175/2279-22  
 E-mail: office@angerer-hof.at  
 www.angerer-hof.at

## Urlaub für Leib & Seele

Das wohl schönste Fleckchen der Steiermark ist ein wahres „Kraffteld“ für alle, die Ruhe und Erholung suchen. In der **Nähe des Stubenbergsee** finden Sie das \*\*\*HOTEL ANGERER-HOF, den idealen Rahmen für Ihre Urlaubstage.

Die 52 geräumigen **Zimmer**, in denen es Ihnen an nichts fehlen wird, sind hell und modern ausgestattet. Sie sind mit dem **Lift** leicht erreichbar. **LAN oder W-LAN in allen Zimmern**. Entspannen Sie in unserer **Wohlfühl-Oase**: Kommen Sie zur Ruhe im **Hallenbad** mit wunderschönen Farbspielen. Genießen Sie die wohltuende Wirkung unserer **vier Saunen** mit Ruheraum und Frischluftbereich. Entfliehen Sie dem Alltagsstress bei wohltuenden **Massagen, Kosmetikbehandlungen, Friseur und Fußpflege**, wir bitten um Terminvereinbarung!

Viel zu erleben gibt es in unserem **Spielzimmer** mit Tischfußball, Billard, Dart und diversen weiteren Spielen. Der Kinderspielplatz ist der Lieblingssort unserer kleinen Gäste! Außerdem bieten wir unseren Gästen **Fahrräder** und **E-Bikes zum Verleih** an. Die urige **steirische Kegelbahn** ist ein weiteres Highlight und kann von Hotelgästen kostenlos benützt werden!

Ihr „Apfeland-Genusswirt“ verwöhnt Sie kulinarisch mit regionalen Köstlichkeiten, **hausgemachten Pizzen**, Wahlmenüs, Frühstücks- und Salatbuffet. Gerne reservieren wir auch **à la carte** einen Tisch für Sie. Vier gemütliche Stüberl und ein großer Speisesaal (Nichtraucher) mit **300 Sitzplätzen** sind ideal für Busse und verschiedene Feierlichkeiten. **Einen großen Parkplatz** für Gäste und Busse finden Sie direkt vor dem Hotel.



**Neu!**

Waggonhotel – nostalgische Nächtigung.  
 FP pro Person/Nacht ab € 55,- bis 62,-.  
 Hoffest mit Grillspezialitäten & Live Musik:  
 am 14. August 2018



	Vorsaison 2.11.-1.5.	Hauptsaison 1.5.-4.11.
Preis im DZ mit FP pro Person/Tag	ab <b>45,00</b>	ab <b>52,00</b>
Preis im DZ mit HP pro Person/Tag	ab <b>57,00</b>	ab <b>64,00</b>

Kinderermäßigung im Zimmer der Eltern. Kurznightungszuschlag € 4,00/Nacht. Einbettzimmerzuschlag pro Nacht € 10,00.

Alle angegebenen Preise exkl. € 1,50 Abgaben/Person/Nacht für Personen ab dem vollendeten 15. Lebensjahr.



Plan: **E3** / zum See: 0,8 km, 44 Betten, Grad: 47.240445° Nord, 15.804974° Ost



**Gästehaus des Stmk. Blinden- u. Sehbehindertenverbandes**  
8223 Stubenberg am See 140  
Tel. 03176/8845  
E-mail: stubenberg@bsvst.at  
www.bsvst.at

See-Orts- und Waldnähe, 0,8 km zum See Zimmer mit DU/WC, Sat-TV, Radio, Telefon, Minibar, Kegelbahn, Lift

**Auf Anfrage:** Fußpflege, Massage, Frisör, Ausflugsfahrten.

**Fordern Sie unseren Hausprospekt an!**

ganzjährig  
DZ mit HP pro Pers./Tag **55,00**  
DZ mit VP pro Pers./Tag **59,00**

EZ-Zuschlag € 2,50. Ermäßigung für Mitglieder des Bsvst. und Kinder bis 14 Jahre. Kurznächtigungszuschlag bis 3 Nächte € 3,00/Tag.

Plan: **C1/2** zum See: 6 km, 28 Betten, Grad: 47.27461° Nord, 15.74098° Ost



**Forellengasthof Holzerbauer**  
Andreas Holzerbauer  
Floing 111, 8184 Anger  
Tel. 03177/2293  
E-mail: gasthof.holzerbauer@aon.at  
www.forellengasthof.com

860 m Seehöhe in ruhiger Lage, 6 km vom Zentrum, Terrasse, kinderfreundlich, Tiere erlaubt, Komfortzimmer, erweitertes Frühstück, Restaurant, Aufenthaltsraum.



ganzjährig  
Preis im DZ mit NF pro Person/Tag **36,00**

Kurznächtigungszuschlag bis 2 Nächte € 4,00, Einzelzimmerzuschlag € 6,00

Plan: **B1** / zum See: 12 km, 8 Betten, Grad: 47.30077° Nord, 15.71559° Ost



**Forellengasthof Falkenbauer**  
Petra Sallegger  
Baierdorf-Umgebung 12, 8184 Anger  
Tel./Fax 03175/2390  
E-mail: gh\_falkenbauer@gmx.at

Liegt in schöner, ruhiger Lage auf 830 m Seehöhe, 4,5 km vom Ort Anger entfernt, eigene Landwirtschaft, wunderschöner Panoramablick, ideal für Familienausflüge, schöne Komfortzimmer, erweitertes Frühstück. **SCHÖNE WANDERMÖGLICHKEITEN.**  
Mo. u. Di. Ruhetag  
**NEU: Familienzimmer**



ganzjährig  
Preis im DZ mit NF pro Person/Tag **ab 27,00**

Inkl. Genuss-Card. Kinder bis 6 Jahre frei, bis 12 Jahre € 17,00, bis 15 Jahre € 20,00. Kurznächtigungszuschlag für 1 Nacht € 3,00/Person/Tag.

Plan: **B2** / zum See: 10 km, 4 Betten, Grad: 47.2589° Nord, 15.7100° Ost



**Cafe „Die Glocke“**  
Martha Edenhöfer  
Oberfeistritz 238, 8184 Anger  
Tel: 03175 /21203 od. 0664 4963942  
martha.edenhofer@aon.at

Das behindertenfreundlich neu gebaute Kaffeehaus, direkt am Feistritzalradweg R 8 beherbergt Komfortzimmer mit Dusche, WC, Föhn, Sat-TV und Mini Bar. Der Blick richtet sich von der sonnigen Terrasse auf die schön gepflegte Naturlandschaft zu den Obstgärten und zum Pferdegestüt Töchterlehof. Wir verwöhnen unsere Gäste mit einem reichhaltigen Frühstück, hausgemachten Mehlspeisen, Eisspezialitäten und regionalen Schmankerln.

ganzjährig  
Preis im DZ mit NF pro Person/Tag **38,00**

Kurznächtigungszuschlag bis 3 Nächte € 4,00, Kinderermäßigung nach Vereinbarung

Plan: **B3** / zum See: 6 km, 4 Betten, Grad: 47.24960° Nord, 15.72175° Ost



**Haus Gollowitsch**  
Herta Gollowitsch  
Unterfeistritz 27, 8183 Floing  
Tel. 03177/3355  
E-mail: gollowitsch\_p@yahoo.com

Gemütliches Haus in sonniger, ruhiger Lage, nur einige Autominuten vom Stubenbergsee entfernt; 2 Komfortzimmer mit je einem Zusatzbett für Kinder. Doppelzimmer mit Dusche, WC, Fernseher. Auch Fahrräder stehen zur Verfügung.

ganzjährig  
Preis im DZ mit NF pro Person/Tag **28,00**

Die angeführten Preise sind Ab-Preise. Kinderermäßigung bis 12 Jahre € 12,00

Plan: **C2** / zum See: 6 km, 27 Betten, Grad: 47.26504° Nord, 15.74521° Ost



**Feriendörfel Apfeland**  
FM Beherbergungs GmbH  
Floing 77 • 8183 Floing  
Tel. 0664/1004959  
E-mail: urlaub@feriendoeerfl.at  
www.feriendoeerfl.at

„Mitten im Steierland“ erwartet Sie der erholsame Urlaub im traditionellen Feriendörfel. Inmitten zahlreicher Grünflächen überragt der Ausblick unserer voll ausgestatteten Ferienhäuser bis tief in die Steiermark!

Preis pro Haus/Tag ganzjährig  
Haus Apfeland u. Almenland 60 m<sup>2</sup> für 4 Pers. **89,00**  
Haus Thermenland 60 m<sup>2</sup> für 5 Pers. **93,00**  
Haus Vulkanland 65 m<sup>2</sup> für 5 Pers. **98,00**  
Haus Steierland 160 m<sup>2</sup> für 9 Pers. **172,00**

Inkl. Betriebskosten, zzgl. Endreinigung € 68,00 bis 65m<sup>2</sup>, € 98,00 bei 160m<sup>2</sup>.

Plan: **G3** / zum See: 6 km, 58 Betten, Grad: 47.23078° Nord, 15.86617° Ost



**Ballonhotel – das Erlebnis- und Aktivhotel im Apfeland**

**Das TOP-Familienhotel der Oststeiermark - Wohlfühlurlaub für Groß und Klein!**

Es erwartet Sie eine familiäre Atmosphäre, ruhige Grünanlage zwischen bunten Obstgärten, sanften Hügeln und verträumten Wäldern. **Geräumige Familienzimmer** und komfortable Familien-Appartements sowie ein familienfreundliches Restaurant. **Im Kinderclub** – professionelle Kinderbetreuung, Schatzsuche, Lagerfeuerpartys, Streichelzoo, Basteln, Malen u.v.m. großer Erlebnisspielplatz, Kinderspielzimmer. Gratis Kindersaftbar, Babyausstattung.

**Kulinarisch** verwöhnen wir Sie mit unserer **Halbpension Plus** – Buffetfrühstück, Mittags-Snack, Nachmittagskuchen sowie 4-Gang-Wahlmenü am Abend mit Salatbuffet. In den Sommermonaten – **Grillabende** im Gastgarten.

**Wellness** im „Apfelblüten-Spa“ mit beheiztem Schleusenschwimmbad mit Innen- und Außenbecken, Whirlbank, Indoor-Planschbecken, Sauna, Dampfbad, Infrarotkabine, Ruhebereich und Wellnessbehandlungen im Zeichen des Apfels.

**Freizeiteinrichtungen** direkt beim Hotel – Tennisplätze, Beach-Volleyball, Pit-Pat-Anlage, Tischtennis, Billard, E-Bikes; gratis Fahrradverleih für Hausgäste.

**DER HIT: BALLONFAHREN – das besondere Erlebnis! Ballonerlebnisurlaub und Wellness**

2 Nächte mit Halbpension Plus, 1 Ballonfahrt über das oststeirische Hügelland ca. 1 ½ Stunden, Benützung aller Hoteleinrichtungen, Preis ab € 280,- pro Person.

**Das Top Familienangebot** „Ballonhotel Well-Family-Zuckerl“ 7 Nächte mit Halbpension Plus für 2 Erwachsene u. 1 Kind bis 3 Jahre ab € 1.091,-.

Weitere attraktive Pauschalangebote zu Wandern, Radfahren, Apfeland-Genuss und Romantik Tage warten auf Sie. Info anfordern!

	Sparsaison 2.3.-23.3. 2.4.-28.4. 8.9.-25.10. 4.11.-18.11.	Zwischensaison 23.3.-2.4. 28.4.-14.7. 18.8.-8.9. 25.10.-4.11.	Hauptsaison 14.7.-18.8. 25.12.-6.1.
Preis für Halbpension Plus im DZ pro Pers. und Tag	<b>ab 62,50</b>	<b>ab 66,50</b>	<b>ab 70,50</b>
Preis für Halbpension Plus im App. pro Pers. und Tag	<b>ab 83,50</b>	<b>ab 87,50</b>	<b>ab 92,50</b>

EZ-Zuschlag: € 15,00, Kinderpreise ab € 7,00. Kurzaufenthaltszuschlag bis 3 Nächte € 4,00/Person/Tag.



**Ballonhotel**

Adolf Thaller  
8224 Hofkirchen 51  
Tel. 03334/2262  
Fax 03334/2262-21  
E-mail: office@ballonhotel.at  
www.ballonhotel.at





Plan: **B1** / zum See: 10 km, 12 Betten, Grad: 47.27936° Nord, 15.70557° Ost



## Hoferpeters Bauernhof

Hannes Grabner  
Baierdorf 15, 8184 Anger  
Tel./Fax 03175/2843  
E-mail: office@hoferpeter.at  
www.hoferpeter.at



Sonnige, freie Lage mit „Mehrblick“. Biologisch geführter Bauernhof, geräumige Familienzimmer und Ferienwohnung mit Balkon oder Terrasse. Bäuerliche Spezialitäten, viele Tiere, Ponyreiten, Heuhüpfen, idyllische Fischteiche, Traktorfahrt, Spielplatz unterm Apfelbaum.

	ganzjährig
DZ mit NF pro Pers./Tag	ab <b>36,00</b>
DZ mit HP pro Pers./Tag	ab <b>45,00</b>
Fewo 70m <sup>2</sup> für 4 Pers.	ab <b>75,00</b>

VP auf Anfrage. Kinderermäßigung. Fewo: inkl. Betriebskosten und Vor-/Endreinigung.

Plan: **C3** / zum See: 5 km, 31 Betten, Grad: 47.24657° Nord, 15.74475° Ost



## Haus Pichler

Erika Pichler  
8183 Floing 83  
Tel. 03177/2121 od. 0664/5241824  
E-mail: ferienhauspichler@gmx.at  
www.ferienhauspichler.at

*Schnäppchen Vor- u. Nachsaison bis 2 Personen € 43,00/Tag/App.*

„So richtig erholen – bei Pichler in Floing!“ Komplett eingerichtete Ferienwohnungen (Bade-, Hand- u. Geschirrtücher sind selber mit zu bringen). Ruhige, sonnige Lage am Südhang des Rabenwald, walddreiche Umgebung und herrlicher Rundblick.

Preis pro Fewo/Tag	April-Juni Sept.-Okt.	Juli/August
Fewo 45 m <sup>2</sup> für 4 Pers.	<b>50,00</b>	<b>59,00</b>
Fewo 53 m <sup>2</sup> für 5 Pers.	<b>59,00</b>	<b>70,00</b>
Fewo 57 m <sup>2</sup> für 4 Pers.	<b>57,00</b>	<b>63,00</b>
Fewo 60 m <sup>2</sup> für 5 Pers.	<b>64,00</b>	<b>73,00</b>

Preise gültig bei einer Mindestaufenthaltsdauer von einer Woche, Vor-/Endreinigung: € 40,00 – 50,00, je nach Größe der Wohnung.

Plan: **G4** / zum See: 6 km, 10 Betten, Grad: 47.23139° Nord, 15.86847° Ost



## Pension Ednitsch

Frieda Ednitsch  
Hofkirchen 112, 8224 Kaindorf  
Tel. u. Fax 03334/2612 oder 0664/3825415  
E-mail: pensionednitsch@aon.at

Im Zentrum, 420 m Seehöhe, Nähe zum Stubenbergsee, Tennis, Ballonfahren, Fischen, 5 Komfortzimmer mit erweitertem Frühstück, Gästebetreuung, Kinderspielplatz, TV.

November bis April geschlossen!

Preis im DZ mit NF pro Pers./Tag	Preis ganzjährig
1 Woche pro Pers.	<b>27,00</b>
Bis 3 Nächte	<b>30,00</b>
1 Nacht	<b>38,00</b>

EZ-Zuschlag: € 4,00, Kinder bis 3 Jahre frei, 4-12 Jahre: € 21,00 im Familienzimmer.

Plan: **G3** / zum See: 6 km, 8 Betten, Grad: 47.23139° Nord, 15.86847° Ost



## Haus Resi

Theresia Thaller  
Hofkirchen 97  
8224 Kaindorf  
Tel. 03334/2137 od. 0664/2348756

Familienfreundliches Haus in schöner Umgebung, komfortable Zimmer und Familienzimmer mit kindgerechter Ausstattung. Erweitertes Frühstück. Das Freizeitangebot vom nahen Ballonhotel (150m) kann gegen Aufzahlung genutzt werden.

November bis April geschlossen!

Preis im DZ mit NF pro Pers./Tag	Preis ganzjährig
1 Woche pro Pers.	<b>27,00</b>
Bis 3 Nächte	<b>30,00</b>
1 Nacht	<b>38,00</b>

EZ-Zuschlag: € 4,00, Kinder bis 3 Jahre frei, 4-12 Jahre: € 21,00 im Familienzimmer.

Plan: **G3** / zum See: 4 km, 10 Betten, Grad: 47.23644° Nord, 15.85930° Ost



## Winzerhaus Fam. Friedrich

Helga und Herbert Friedrich  
Obertiefenbach 161 • 8224 Kaindorf  
Tel. 03333/2210 • 0664/2535107 • (0664/4611439)  
E-mail: office@familie-friedrich.at • www.wirtshaus-friedrich.at  
www.tiscover.at/winzerhaus-friedrich

„Genuss im Winzerhaus“ - Apartments mit einem Hauch von Luxus mit elysischem Ausblick auf den Kalm und Schloss Schielleiten. Dieses Haus vereint Wohn- und Weinkultur, bietet mit seinen Apartments fast verschwenderisch viel Platz. Und fabelhaft: Es liegt im ApfelLand, am schlaraffischen Übergang zwischen Himmel und Erde.



Appartement pro Tag	1.3. - 2.11.	übrige Zeit	Endreinigung
Morillon 112 m <sup>2</sup> (4-5 Personen)	<b>138,00</b>	<b>126,00</b>	<b>48,00</b>
Welschriesling 35 m <sup>2</sup> (2-3 Personen)	<b>78,00</b>	<b>74,00</b>	<b>26,00</b>
Schlicher 21 m <sup>2</sup> (2 Personen)	<b>68,00</b>	<b>64,00</b>	<b>18,00</b>

Die angeführten Preise sind Ab-Preise: ab 7 Nächte - 4 % Nachlass auf Nächtigung, ab 4 Nächte - 2 % Nachlass auf Nächtigung.

Plan: **F5** / zum See: 5 km, 35 Betten, Grad: 47.21035° Nord, 15.84738° Ost



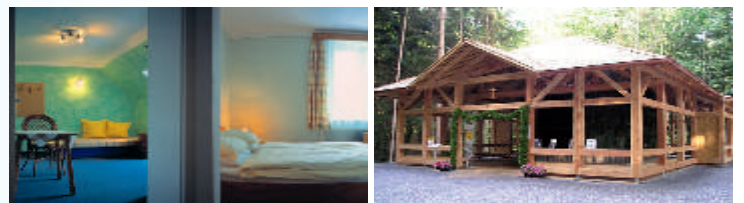
## Kirchenwirt Durlacher

Josef Durlacher  
Maria Fieberbründl 2  
8222 St. Johann bei Herberstein  
Tel. 0664/3923949  
E-mail: info@durlacher.at  
www.durlacher.at  
**PANORAMAKAMERA**



Wunderschöne Lage mitten im Wald, Komfortzimmer mit DU/WC, Radio und Sat-TV, Frühstücksbuffet, Wahlmenü's, schöner Kinderspielplatz, eigene Kneipp-Anlage, Sauerstoffinsel im Wald (Gradieranlage), gut beschilderte Wanderwege, Badekartenermäßigung, Tennis, Fischen, Radverleih, 5 km zum See, 15 km zur nächsten Therme; Gästebahndienst von Wien oder Gratisabholung vom Bahnhof Hartberg. Schöne Familienzimmer!

**Neu:** Gratis Infrarotkabine, Solarium und Wireless-Lan!



	1.3. – 31.10.	
Preis im DZ mit NF pro Person/Tag	<b>30,50</b>	<b>32,50</b>

Kinderermäßigung: bis zum vollendeten 6 Jahr. € 6,00, und bis zum 11 Jahr. € 3,00; EZ-Zuschlag: € 5,00. Kurzaufenthaltszuschlag: € 3,00. HP auf Anfrage.

Alle angegebenen Preise exkl. € 1,50 Abgaben/Person/Nacht für Personen ab dem vollendeten 15. Lebensjahr.



Plan: E4 / zum See: 3 km, 8 Betten, Grad: 47.125015° Nord, 15.48581° Ost



### ★★★★ Landgasthof Riegerbauer

Allmer KG  
8222 St. Johann bei Herberstein 12  
Tel. 03113/2301 • Fax 03113/2301-4  
E-mail: landgasthof@riegerbauer.at  
www.riegerbauer.at



Unser Landgasthof Riegerbauer wurde 1652 als Backstube für das Schloss Herberstein erbaut und zum äußerst individuellen \*\*\*\*Landgasthof avanciert. In ruhiger Lage über dem Feistritzl gelegen bietet unser Haus zwei 50m² Suiten mit 2 getrennten Räumen, TV/Sat, W-Lan, Minibar, Bad mit Wellnessdusche und WC. Für die Kleineren haben wir einen eingezäunten, großen Spielplatz bei unserem schattigen Kastaniengarten.



	ganzjährig
Preis pro Pers.	ab <b>60,00</b>

Bis zu 5 Personen pro Suite, ab zwei Vollzahlern jede weitere Person ab € 26,00. Preise inkl. reichhaltigem regionalem Frühstück.

Plan: F5 / zum See: 6 km, 6 Betten, Grad: 47.19604° Nord, 15.83794° Ost



### ★★★ Gasthof Kricker

Dorothea Kricker  
Kaibing 85, 8221 Hirnsdorf  
Tel. 03113/2380, Fax 03113/2380-3  
E-mail: gasthof.kricker@aon.at  
www.gasthof-kricker.at

Erholen Sie sich bei uns, direkt am Radweg R8 gelegen, bei speziellen Radfahrer-Gerichten und regionalen Spezialitäten oder unserem selbst erzeugten „besonderen Eis“. Unsere Zimmer sind mit DU/WC, SAT-TV und Minibar ausgestattet. Nach einer Radtour können Sie sich im Swimmingpool erfrischen oder bei einem Tennismatch auspowern.



	ganzjährig
Preis im DZ mit NF pro Pers./Tag	ab <b>31,25</b>

Kinderermäßigung, EZ-Zuschlag: € 4,00.

Plan: E5 / zum See: 6 km, 10 Betten, Grad: 47.193817 Nord, 15.828107 Ost



### Cafe-Restaurant-SCHROTT

Christian Schrott  
8221 Hirnsdorf 2  
Tel. 03113/2286  
E-mail: info@restaurant-schrott.at  
www.restaurant-schrott.at



**KLEIN & FEIN** - unser Familienbetrieb bietet fünf attraktive, moderne Zimmer mit DU/WC, Fön, Sat-TV, W-Lan, Klimaanlage und Frühstücksbuffet. Zentrale Lage für Wanderungen, Radtouren und zahlreiche Tourismusattraktionen. Unser **RESTAURANT** verwöhnt Sie ganzjährig mit Köstlichkeiten – regional-saisonal-frisch! Genießen Sie die sonnige Terrasse und Ihre Kinder den tollen Spielplatz.



	ganzjährig
DZ mit NF pro Pers./Tag	<b>43,00</b>

Kinderermäßigung im Zimmer der Eltern. Kinder 0-5, 9 Jahre frei. EZ-Zuschlag pro Nacht € 9,00.

Plan: C4 / zum See: 10 km, 28 Betten, Grad: 47.22630° Nord, 15.72769° Ost



### ★★★ „Zum Kirchenwirt“

Johann und Anita Hofer  
8182 Puch bei Weiz 2, Tel. 03177/2247, Fax DW -44  
E-mail: mail@kirchenwirt-puch.at  
www.kirchenwirt-puch.at



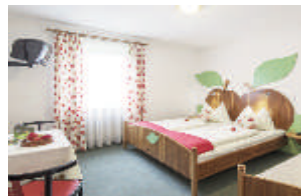
Familienhotel im Zentrum des Apfeldorfes Puch, liebevoll eingerichtete Zimmer u. Apartments mit Bad od. Dusche, WC, Sat-TV, Babyphone-Anlage; herrliche Parkanlage im Innenhof, Kinderspielplatz, Indianerdorf, Schwimmbad mit Kinderplanschbecken und Buffet; Pauschalangebot; kulinarische Rundreise das ganze Jahr über: von Spargel über Fisch, Apfel und Wild; Köstlichkeiten der steirischen Apfelstraße in unserem Restaurant.



	ganzjährig
Preis pro Pers. u. Tag	
DZ mit NF	ab <b>42,00</b>
DZ mit HP	ab <b>53,00</b>
Appartement mit NF	ab <b>50,00</b>
Appartement mit HP	ab <b>62,00</b>

Angeführte Preise sind Ab-Preise. Kinderermäßigung: 0-3 Jahre frei, 3-10 Jahre 50 %, 10-14 Jahre 25%. EZ: € 8,00/Tag, KN-Zuschlag bis 2 Nä. pro Pers/Nacht € 2,00. Hunde: € 6,00/Tag. Pauschalangebote für Ostern, Blüte, Familie und Herbst – mehr Infos auf unserer Homepage.

Plan: B4 / zum See: 10 km, 28 Betten, Grad: 47.22467° Nord, 15.72486° Ost



### ★★★ Wirtshaus Meißl

Franz Meißl  
8182 Puch bei Weiz 21  
Tel. 03177/2205, Fax 03177/2205-4  
E-mail: gh@wirtmeissl.com, www.wirtmeissl.com



### Im Wirtshaus Meißl regiert der König Apfel!

Das Familienwirtshaus befindet sich direkt im „Kernhaus“ des Apfeldorfs Puch und ist Ausgangspunkt, um den Apfel mit all seinen Sinnen zu genießen. Träume schön in 12 liebevoll eingerichteten Apfelzimmern mit Apfelbetten aus Apfelholz. Außenpool mit Liegewiese und Kinderspielplatz. Wir verführen unsere Gäste in die kulinarische Welt rund um den Pucher Apfel mit besten, regionalen Qualitätsprodukten der Apfelstraße.



	ganzjährig
Preis im DZ pro Pers. u. Tag	
Frühstücksbuffet	ab <b>39,90</b>
Halbpension	ab <b>52,00</b>

EZ-Zuschlag: € 6,00. Aufenthalt bis zu 1 Tag- plus € 6,00. Hunde pro Tag: € 5,00. Kinderermäßigung: 1-4 Jahre 100 %, 5-10 Jahre 50 %, 11-14 Jahre 20 %.

Plan: B4 / zum See: 10 km, 42 Betten, Grad: 47.22515° Nord, 15.72635° Ost



### ★★★ Landgasthof „Zum Bäck“

Eitljörg-Scholz GmbH & Co KG  
8182 Puch b. Weiz 66, Tel. 03177/2204  
Fax 03177/3225, www.zumbaeck.at  
E-mail: landgasthof@zumbaeck.at

Stilvoller Landgasthof m. Qualität u. Tradition, Ortszentrum, Schwimmbad-Nähe, gemütl. Aufenthaltsraum, Zimmer m. DU/WC od. Bad/WC; Spezial-Vollwertbrot aus eigener Bäckerei, Massage, geführte Gruppenwanderungen, Sauna, Dampfbad, Solarium, Liegewiese.



	ganzjährig
Preis im DZ mit NF pro Pers./Tag	<b>45,00</b>
	<b>47,00</b>
Preis im DZ mit HP pro Pers./Tag	<b>52,00</b>
	<b>56,00</b>

Einzelzimmerzuschlag € 8,00, Kurzzeitaufenthalt (1.Tg.) € 7,00, Gruppenermäßigung, Kinderermäßigung 30-50 %

Plan: A3 / zum See: 10 km, 2-10 Betten, Grad: 47.24313° Nord, 15.69413° Ost



### Ferienhaus Binder

Willi u. Maria Binder  
Hohenilz 34, 8182 Puch bei Weiz  
Tel. + Fax 03177/3534  
E-mail: willibald.binder@gmx.at  
www.ferienhaus-binder.at



### Urlaubsgenuss an der Steirischen Apfelstraße.

Renoviertes Bauernhaus, mitten im Wald neben Obstbauernhof, Familien finden hier abseits der Straße in natürlicher Umgebung ein kleines Paradies; Grillmöglichkeit, Nordic Walking, hausgemachte Spezialitäten, Hausprospekt und Pauschalangebote anfordern!



	ganzjährig
Preis pro Fewo (88 m²) pro Tag	<b>60,00 bis 164,00</b>
bis 3 Nächte	<b>80,00 bis 184,00</b>

Kinder bis 6 Jahre frei, die angeführten Preise sind Ab-Preise

Plan: C4 / zum See: 9 km, 9 Betten, Grad: 47.22838° Nord, 15.73533° Ost



### Erlebnis & Pferdebauernhof

Bernadette u. Elmar Wasle  
8182 Puch bei Weiz 29  
Tel. 03177/2257  
E-mail: postkastl@hoadnbauer.at  
www.hoadnbauer.at



Ruhige, schöne Lage am Fuße des Kulm und an der steir. Apfelstraße; Sportler u. Familien fühlen sich bei uns richtig wohl, beim Reiten, Bogenschießen, Wandern, Schwimmen und bei unseren Tieren. Für unsere Kleinsten ladet ein großer Spielplatz zum Herumtoben ein.



	ganzjährig
Preis im DZ mit NF pro Pers./Tag	<b>30,00</b>
Preis pro Fewo/Tag für 2 Pers.	<b>60,00</b>

Preise sind Ab-Preise, Kinderermäßigung auf Anfrage, ab 3 Nächte. Fewo inkl. Betriebskosten und Vorreinigung. Kurznächtigungszuschlag bis 3 Nächte: € 5,00



Plan: **B4** / zum See: 8 km, 10 Betten, Grad: 47.23043° Nord, 15.72903° Ost



## Obstbauernhof

Andreas Planner  
Harl 76 • 8182 Puch bei Weiz  
Tel. 03177/3316 od. 0650/3318820  
E-mail: apfelmann@gmx.at  
www.apfelmann.at



Genießen Sie Ihren Urlaub bei uns am Obstbauernhof in unseren gemütlichen Doppel- und Dreibettzimmern mit DU/WC, TV, Kühlschrank, Kochgelegenheit, Laube mit Grillmöglichkeit, Familienanschluss, Naturteich zum Erholen und Fischen, Haustiere willkommen. Ab-Hof-Verkauf (Obst, Direktsäfte, Edelbrände, hausgem. Spezialitäten). Ab einem Aufenthalt von 4 Nächten - 1 Geschenkkorb mit hausgem. Spezialitäten gratis!



Preis im DZ mit NF pro Pers./Tag inkl. herzhaftem steirischem Frühstück **32,50** ganzjährig

EZ-Zuschlag €5,00 / Kinderermäßigung im Zimmer der Eltern / Babys gratis! Kinder- bzw. Zustellbetten können beigestellt werden.

Plan: **C5** / zum See: 11 km, 4 Betten, Grad: 47.20357° Nord, 15.73710° Ost



## Ferienwohnung „Kleines Kellerhäusl“

Werner & Andrea Pangerl  
Elz 17, 8182 Puch bei Weiz  
Tel. 03177/3585  
E-mail: info@pangerl-obst.at

Liebevoll revitalisiertes Haus - komplett ausgestattete Ferienwohnung mit Wohnküche, 2 Zimmern, DU/WC getrennt. Überdachte kleine Terrasse beim Eingang. Direkt am „Größten Apfel der Welt“, inmitten herrlicher Apfelbäume. In der Nähe: Wanderwege, Freibad, Stubenbergssee, Tierpark Herberstein, Almenland, Thermenregion.. Ab-Hof Verkauf (Obst, Säfte, Edelbrände...); Hunde pro Tag €2,00.



Preis pro Fewo und pro Tag, 50 m² für 2 Pers. **47,00** ganzjährig

Jede weitere Pers. €2,00. Kurznachtlungszuschlag bis 2 Nächte €10,00

Plan: **B5** / zum See: 13 km, 4 Betten, Grad: 47.20296° Nord, 15.73037° Ost



## Ferienhaus – Ziegenparadies Höfler

Theresia Höfler  
Elz 33, 8182 Puch bei Weiz  
Tel. 0664/1922931  
E-mail: office@ziegenparadies.at  
www.ziegenparadies.at

Romantisches Holzhaus für 2 Erwachsene und 2 Kinder, Nähe Apfeldorf Puch, gemütlich eingerichtet, Sat-TV, Stereoanlage, Klimaanlage, Mikrowelle, Grillmöglichkeit; nebenan eine Ferienwohnung für 3 Personen - modern eingerichtet. Hunde pro Tag €2,00.



Preis pro Fewo und pro Tag **ab35,00**  
Preis im Holzhaus pro Tag **ab45,00** ganzjährig

Inkl. Betriebskosten u. Vorreinigung. Preise sind Ab-Preise, Kurznachtlungszuschlag bis 3 Nächte €12,00

Plan: **D5** / zum See: 8 km, 8 Betten, Grad: 47.19587° Nord, 15.78775° Ost



## Gasthof Wachmann

Mario Wachmann  
Romatschachen 55,  
8212 Pischelsdorf am Kulm  
Tel. 03113/2387

gasthof.wachmann@gmail.com, www.gasthof-wachmann.at

Gasthof in ruhiger Lage am Fuße des Kulms. 4 neue Komfortzimmer mit DU/WC, Sat-TV und einer schönen Sonnenterrasse. Frühstück kann jederzeit dazu gebucht werden. Freizeitangebote in der näheren Umgebung: Fischen, Reiten, Kulmkeltendorf, Tierwelt Herberstein, Stubenbergssee uvm.



Preis pro Pers./Tag im DZ exkl. Frühstück **32,00** ganzjährig

Frühstück/Pers./Nacht €8,00, EZ-Zuschlag/Nacht €5,00, Kinderermäßigung bis 50%.

Plan: **D5** / zum See: 8 km, 10 Betten, Grad: 47.20714° Nord, 15.77368° Ost



## Bauernhof „Kropfhof“

Leo Schlacher  
Rohrbach 29  
8212 Pischelsdorf am Kulm  
Tel. 03113/2756  
E-mail: leo.schlacher@gmx.net

Erleben Sie den Lebensrhythmus eines am Waldrand ruhig gelegenen, mit Viehzucht und Obstbau geführten Bauernhofes. Zimmer DU/WC, Sat-TV, Gästekühlschrank, erweitertes Frühstück, gemütlicher Aufenthaltsraum.



Preis im DZ mit NF pro Pers./Tag **ab23,00**  
Fewo 45 m² für 4 Pers. pro Tag **ab54,00** ganzjährig

Die angeführten Preise sind Ab-Preise; Betriebskosten und Vor-/Endreinigung; Kinderermäßigung bis 20 %

Plan: **D6** / zum See: 10 km, 12 Betten, Grad: 47.11170° Nord, 15.46166° Ost



## Bauernhaus Posch, Ferienappartements

Mario und Bia Posch  
Rohrbach am Kulm 44,  
8212 Pischelsdorf am Kulm  
Tel. 0664/8736599

E-mail: bauernhaus.posch@gmx.at, www.bauernhaus-posch.at



Wunderschönes altes Bauernhaus inmitten der Natur, liebevoll revitalisiert mit 2 komplett ausgestatteten Ferienwohnungen: jeweils 3 Schlafzimmer, Wohnküche, Vorräum, Bad und WC. Haustiere sind willkommen! Viele Freizeitangebote in der näheren Umgebung.



Preis pro Fewo und Nachtigung **80,00** für 6-8 Pers.  
Für jede weitere Pers. **16,00**  
Fewo II: 85 m² für 6 Pers. **65,00** für 6 Pers. **16,00** ganzjährig

Kurznachtlungszuschlag bis 3 Nächte/Wohnung/Nächtigung €15,00. Inkl. Betriebskosten, Kinder bis 6 Jahre sind frei!

## Zeichenerklärung

	Actw/Sports-Angebote		Internet/Wi-Lan
	Busgruppen-Angebote		Behindertengerecht
	Senioren-Angebote		Hunde willkommen
	Schulgruppen		ApfelLand-Gutscheine einlösbar
	Ballonfahren		Walking Betriebs
	Winterangebote		GenussCard
	Frühstücksbuffet		Eigenes Hotentub
	Diätküche		Sauna/Dampfbad/Whirlpool
	Restaurant		Solarium
	Bar		Hot tubs
	Nichtraucherzone		Eigener Tennisplatz
	Personenaufzug		Eigene Tennishalle
	Kinderbetreuung		Receptacles
	TV im Zimmer		Fischen
	DVD im Zimmer		Fahrräder
	Minibar im Zimmer		Trampolin
	Parkgarage im Hotel		Tischtennis
	Parkplatz im Hotel		Kinnerspielplatz
	Garten/Park		Bahnhofholung kostenlos
	Lingeweise		Online Booking
	Swimmingpool		Kreditkarten werden akzeptiert
			Bankomatzahlung möglich



# GenussCard

## So erhalten Sie Ihre GenussCard

Bei den markierten Gastgebern hier bei uns im ApfelLand-Stubenbergssee erhalten Sie bereits **ab der ersten Übernachtung** die GenussCard **kostenlos** für die **gesamte Gruppe**. Damit stehen Ihnen **mehr als 120 attraktive Inklusive-Leistungen** zur Verfügung.

Gültigkeit der GenussCard: 1. März bis 31. Oktober vom **An- bis Abreisetag**. Alle GenussCard Informationen finden Sie auf **www.genusscard.at**



Gerne können wir Ihnen, auf Wunsch, die Broschüre mit allen **GenussCard Ausflugszielen** zukommen lassen, damit Sie Ihren Ausflug ins ApfelLand bereits jetzt planen können!

**Aus hygienischen Gründen ist die Mitnahme von Hunden in das Areal des Stubenbergssees nicht erlaubt!**